

# LES 12 TRAVAUX « AGILES » AU SEIN DU PROGRAMME SIRH

www.sirh.education.gouv.fr  
@programmeSIRH

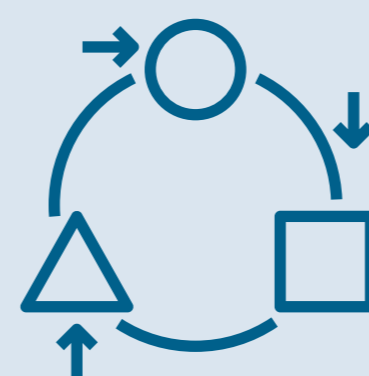
## 01 LA SATISFACTION DES UTILISATEURS

Pour améliorer la satisfaction de nos collaborateurs, livrer rapidement et régulièrement des fonctionnalités à grande valeur ajoutée.



## 02 L'ADAPTATION ET LE CHANGEMENT

Dans un contexte d'incertitude, de transformation accélérée et d'évolution réglementaire, accueillir tous les changements avec bienveillance.



## 03 LES CYCLES COURTS

Pour bénéficier de retours d'usages et mieux répondre aux attentes des collaborateurs, les cycles courts permettent de livrer rapidement et fréquemment un logiciel opérationnel.



## 04 INCLUSION ET CO-CONSTRUCTION

En AGILE toutes les parties prenantes sont en constante interaction. Plus aucune barrière entre l'utilisateur final d'une application et son concepteur !



## 05 UN CADRE DE TRAVAIL COMMUN

Un environnement de travail propice à la transparence, des équipes motivées, responsables qui prennent des initiatives en confiance du fait du droit à l'erreur.



## 06 L'ÉCHANGE ET LA PROXIMITÉ

Une présence sur le terrain, la co-localisation et la communication en face à face favorisent et fluidifient le dialogue et stimulent le partage d'idées.



## 07 UN LOGICIEL OPÉRATIONNEL ET ADAPTÉ

Un logiciel opérationnel est la principale mesure de progression d'un produit. Opérationnel signifie qui répond aux attentes, règle les irritants et offre une plus grande qualité de l'expérience utilisateur.



## 08 UN RYTHME OPTIMAL

Le rythme de développement doit être adapté à la capacité à faire pour être durable et soutenable dans le respect de la qualité de service attendu.



## 09 LA ROBUSTESSE ET L'ÉVOLUTIVITÉ

L'excellence technique et une bonne conception renforcent l'agilité.



## 10 LA SIMPLICITÉ ET L'EXPÉRIMENTATION

L'art de minimiser la quantité de travail inutile est essentiel. Tout comme le développement itératif et incrémental de MVP\* qui permet de valider rapidement des hypothèses tout en délivrant de la valeur aux collaborateurs RH.



\*Produit minimum viable

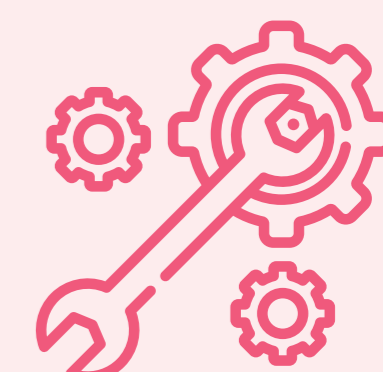
## 11 LA CONFIANCE

Les équipes sont autonomes, responsables et s'auto-organisent dans un cadre qui favorise l'alignement vers un objectif commun et partagé.



## 12 L'AMÉLIORATION CONTINUE

L'équipe réfléchit aux moyens de devenir plus efficace dans un souci d'adaptation et d'amélioration continue.



En **AGILE** toutes les parties prenantes **TRAVAILLENT ENSEMBLE** et sont en **CONSTANTE INTERACTION**.  
Rectorat, Académie, Département, Circonscription, Etablissement et Administration centrale.